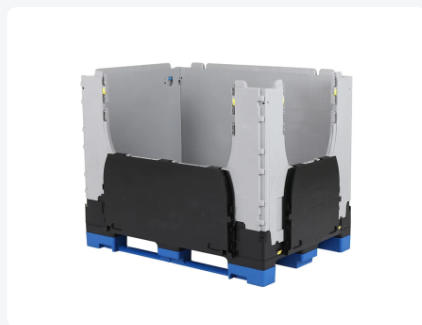


Numéro d'article: 2500.461.502



Caisse-palette pliable MAGNUM Optimum 960 S - 1200 × 800 mm - sur 2 semelles et 2 pieds - avec 2 volets de chargement - gris/noir.



Spécifications du produit

| | |
|---------------------------------------|---|
| Dimensions externes (L x L x H) | 1200 x 800 x 958 mm |
| Dimensions internes (L x L x H) | 1142 x 742 x 785 mm |
| Volume (l) | 665 Litre |
| Parois laterales | Fermées, intérieur lisse, rabattables (sans ordre fixe) |
| Matériaux | PP |
| Numéro d'article | 2500.461.502 |
| Poids (kg) | 52 kg |
| Résistance à la température | ?10 °C à +40 °C / brièvement jusqu'à +90 °C |
| Couleur | Gris |
| Fond | Fermé, avec des trous d |
| Numéro d'Article Européen | 7424938022034 |
| Capacité de charge maximale par boîte | 750 kg |
| Charge maximale de gerbage statique | 3200 kg |
| Hauteur pliée | 295 |
| Quantité par palette | 8 |

Propriétés

Caisse-palette plastique pliable MAGNUM Optimum, dimensions 1200 x 800 x H958 mm.

Base palette avec 2 semelles et 2 pieds ; base également équipée de trous d'évacuation.

Parois pliables, dans n'importe quel ordre, manipulables par une seule personne.

Très grande résistance grâce à une construction à double paroi avec structure nervurée interne.

Ainsi, faible poids propre avec un grand volume utile.

Équipée d'un volet de chargement sur la longueur et d'un volet sur le petit côté - ouvertures 825 x H420 mm et 440 x H420 mm.

Les volets de chargement réduisent nettement la hauteur de levage nécessaire.

Repliée : réduction de volume jusqu'à 69%.

Hauteur repliée 295 mm - en gerbage seulement 265 mm. C'est le ratio de pliage le plus bas du marché pour les caisses-palettes.

Parois entièrement lisses - intérieur et extérieur. Nettoyage facile et faibles coûts d'entretien.

Avec des linerbags, convient également au secteur alimentaire ou à la pharmacie.

Porte-étiquettes - un sur le grand côté et un sur le petit côté - format A5.

En cas de dommage, réparation simple grâce à des pièces de rechange disponibles séparément.

Utilisée comme Großladungsträger (GLT) pliable dans le secteur automobile.

Dans la supply chain logistique internationale : FLC (Foldable Large Container).

Options : couvercle - QR code et code-barres - marquage/inscription - version à 8 pieds.

Description

La caisse-palette MAGNUM Optimum est la caisse-palette pliable la plus résistante du marché. Elle a été développée pour une utilisation intensive et durable dans la logistique industrielle, où la fiabilité et l'efficacité ne sont pas une option, mais une exigence.

Extrêmement robuste grâce à une conception intelligente à double paroi

Grâce à sa structure renforcée à double paroi avec nervures internes, la MAGNUM Optimum offre une stabilité et une capacité de charge exceptionnelles. Résultat : une caisse-palette à la fois très robuste et légère, avec un grand volume et une charge utile optimale. Parfaite pour les applications logistiques lourdes, sans poids inutile.

Transport économique grâce à une réduction maximale du volume

La MAGNUM Optimum est conçue pour une efficacité de transport maximale. À vide, la caisse se replie facilement, ce qui réduit fortement le volume de transport. Jusqu'à 8 caisses-palettes repliées peuvent être empilées dans un camion standard, et même 10 unités dans un camion méga-volume. Cela représente jusqu'à 30% d'efficacité supplémentaire par rapport à des systèmes comparables, avec des économies directes sur les coûts de transport et de stockage.

Durable et respectueuse de l'environnement

Le système de pliage intelligent rend le transport plus efficace et réduit considérablement les émissions de CO₂. Moins de volume, moins de trajets, moins d'émissions : un choix durable pour les chaînes logistiques modernes.

Hygiénique, facile à entretenir et modulaire

Les parois lisses facilitent le nettoyage de la MAGNUM Optimum, idéale pour les secteurs où l'hygiène est cruciale. De plus, toutes les pièces sont disponibles séparément et faciles à remplacer, ce qui prolonge la durée de vie et réduit encore les coûts d'exploitation.

Accessoires assortis



Articles alternatifs

