



Caisse-palette XL - 2160 x 1000 mm - 3 semelles - longueur variable - perforé



Spécifications du produit

Dimensions externes (L x L x H)	2160 x 1000 x 790 mm
Dimensions internes (L x L x H)	2070 x 910 x 610 mm
Volume (l)	1200 Litre
Parois laterales	Ajourées, avec des parois convexes
Numéro d'article	4401.600.DUO.L
Poids (kg)	68 kg
Résistance à la température	-30°C à +80°C
Couleur	Gris
Fond	Fermé, renforcé
Capacité de charge maximale par boîte	500 kg
Charge maximale de gerbage statique	3000 kg

Propriétés

Le BIG BOX XL est composé de deux BIG BOXES dans la longueur.

La longueur du BIG BOX XL sera adaptée à vos besoins.

Longueur minimale 1200 mm ; longueur maximale 2160 mm.

Avec une vidange de 1" sur un côté court et un côté long.

Avec une vidange de 2" sur un côté court et un côté long.

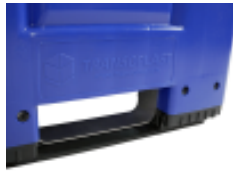
Description

XL-BIG BOX perforée, double caisse-palette en plastique (2160 x 1000 x H 790 mm). Caisse-palette XL BIG BOX apte au contact alimentaire sur 3 glissières avec parois latérales perforées et fond renforcé. La caisse-palette double est assemblée longitudinalement à partir de deux caisses-palettes. La caisse-palette est équipée d'une sortie de 1" et 2" sur une courte et une longue face.

Accessoires assortis



99.BA-CLI351



15.100.001