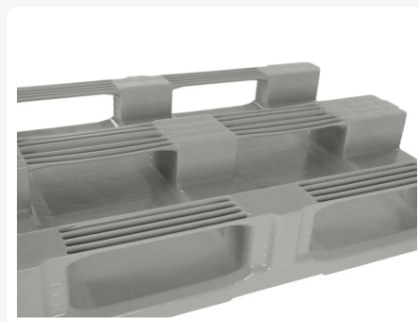
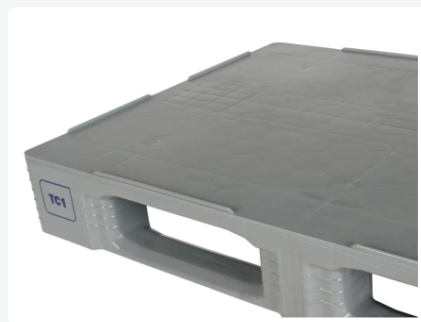


Numéro d'article: 87065881

Impression possible



# Palette Europe TC1 - 1200 x 800 mm - avec rebords de 7 mm - 3 semelles - gris clair



## Spécifications du produit

Dimensions externes (L x L x H)	1200 x 800 x 160 mm
Capacité de charge dynamique	1250 kg
Numéro d'article	87065881
Poids (kg)	18 kg
Résistance à la température	-30°C à +40°C / brièvement jusqu'à +90°C
Couleur	Gris
Numéro d'Article Européen	7424915316392
Capacité de charge statique	7500 kg
Hauteur de bord	7 mm
Capacité de charge dans les rayonnages	1000
Quantité par palette	15

## Propriétés

**Face supérieure et face inférieure du plateau entièrement lisses et fermées**

**Nettoyage et hygiène maximum**

**Nettoyage manuel possible sans difficulté**

**Adaptée au contact direct avec les denrées alimentaires**

**Haute résistance aux chocs grâce au soudage breveté du plateau supérieur**

**La charge et les palettes vides sont maintenues et centrées par des rebords périphériques de 7 mm**

**Capacité de charge élevée en rayonnage jusqu'à 1000 kg**

**Grâce à 3 profils de renforcement longitudinaux entièrement intégrés dans le plateau, la capacité en rayonnage peut être portée jusqu'à 1750 kg : sur demande**

**Liaison robuste entre les plots et les semelles**

**Semelles biseautées des deux côtés pour une manipulation sans difficulté**

**Angles de plots profilés pour une meilleure adhérence du film étirable**

**Marquage, logos et numérotation sur demande ; position à convenir**

**Options : Couvercle de palette - rehausse de palette - codes QR et codes-barres - inserts métalliques longitudinaux entièrement intégrés - transpondeurs RFID - plateau supérieur sans rebords - plateau supérieur entièrement antidérapant Palgrip**

## Description

La palette TC1 est notre palette plastique entièrement fermée au format Europe 1200 x 800 mm. Cette version sur 3 semelles fait également partie de la série Totally Closed (TC). Cette gamme a largement fait ses preuves dans le secteur alimentaire, la pharmacie et l'industrie chimique — partout où la facilité de nettoyage et l'hygiène sont essentielles.

Parmi les palettes disponibles sur le marché avec un plateau totalement lisse et fermé, la palette TC est la référence numéro 1 en matière de résistance aux chocs. Cela est rendu possible grâce au soudage breveté du plateau supérieur, avec des épaisseurs de paroi maximales et une zone d'impact intelligemment conçue.

Le plateau est équipé de rebords périphériques de 7 mm. En règle générale, cela suffit pour centrer la charge ainsi que les palettes vides entre elles. Les tests en conditions réelles restent la meilleure référence. Lorsque l'antidérapant maximal est requis, notre version Palgrip avec plateau supérieur antidérapant est la meilleure solution.



## Accessoires assortis



## Articles alternatifs

