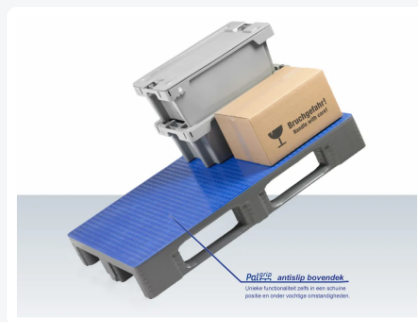
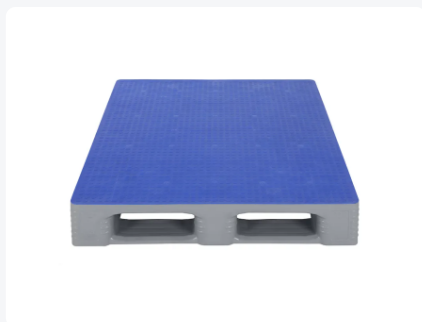
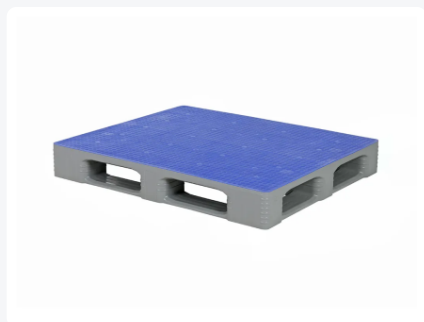


Numéro d'article: 87039899

Impression possible



# Palette industrielle TC3-5 - 1200 x 1000 mm - plateau supérieur antidérapant - 5 semelles - grise



## Spécifications du produit

Dimensions externes (L x L x H)	1200 x 1000 x 160 mm
Capacité de charge dynamique	1500 kg
Matériaux	HDPE
Numéro d'article	87039899
Poids (kg)	23,5 kg
Résistance à la température	De -30°C à +40°C / brièvement jusqu'à +90°C
Couleur	Gris
Capacité de charge statique	7500 kg
Capacité de charge dans les rayonnages	1250
Quantité par palette	15

## Propriétés

Face supérieure et face inférieure du plateau entièrement lisses et fermées ; la face supérieure est équipée de manière intégrée de l'antidérapant Palgrip

Nettoyage et hygiène maximum

Nettoyage manuel possible sans difficulté

Adaptée au contact direct avec les denrées alimentaires

Haute résistance aux chocs grâce au soudage breveté du plateau supérieur

Capacité de charge élevée en rayonnage jusqu'à 1250 kg

Grâce à 3 profils de renfort longitudinaux entièrement intégrés dans le plateau, la capacité en rayonnage peut être portée jusqu'à 2000 kg

Liaison robuste entre les plots et les semelles

Semelles biseautées des deux côtés pour une manipulation sans difficulté

Angles de plots profilés pour une meilleure adhérence du film étirable

Marquage, logos et numérotation sur demande ; position à convenir

Options : Couvercle de palette - rehausse de palette - codes QR et codes-barres - inserts métalliques longitudinaux entièrement intégrés - transpondeurs RFID

## Description

Palette industrielle (1200 x 1000 mm) en version Totally Closed (TC) avec 5 semelles pour une stabilité maximale, y compris lors du gerbage en bloc. Très facile à nettoyer et offrant des propriétés d'hygiène optimales. Des caractéristiques idéales pour une utilisation dans le secteur alimentaire, la pharmacie et l'industrie chimique.

La face supérieure du plateau est entièrement équipée d'un revêtement antidérapant Palgrip. Cela empêche le glissement ou le dérapage de la charge, même en position inclinée et en environnement humide. De plus, les palettes vides se centrent parfaitement entre elles, sans rebords relevés. L'antidérapant Palgrip est entièrement intégré dans la surface, ce qui le rend extrêmement durable. Les propriétés antidérapantes de la palette restent garanties dans le temps, sans réparations.



## Articles alternatifs

